

Opis przedmiotu Zamówienia

„Przedmiotem zamówienia jest produkcja oraz dostarczenie do Mazowieckiego Centrum Polityki Społecznej w Warszawie ścianki wystawienniczej, stojaka reklamowego na ulotki, papierowych toreb, naklejek, toreb prezentowych, notesów i długopisów”. Zamówienie w częściach.

Część I

1. PRZEDMIOT ZAMÓWIENIA

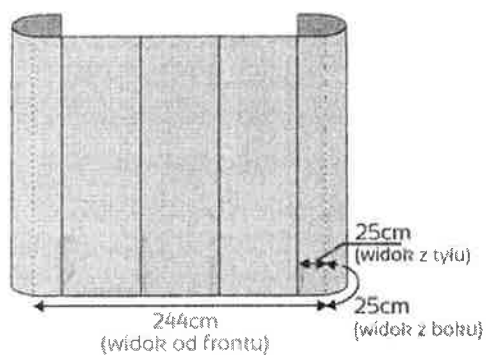
Przedmiotem zamówienia jest:

1. przygotowanie projektu graficznego oraz wykonanie ścianki wystawienniczej łukowej typu pop up z trybunką,
 2. Dostawa 1 szt. stojaka reklamowego na ulotki.
- #### 2. SZCZEGÓŁY ZAMÓWIENIA ŚCIANKI WYSTAWIENNICZEJ
- 2.1 Ścianka pop up, łukowa, 3x3, o wymiarach 350x230 cm, (+/-5%), składająca się z 5 modułów (3 bryty środkowe po ok. 70 cm szerokości na każdy bryt +2 bryty boczne).
 - 2.2 Konstrukcja składana: aluminiowa z systemem zabezpieczającym przed uszkodzeniami, tworzywo sztuczne, listwy magnetyczne.
 - 2.3 Półautomatyczny sposób rozkładania, szybki montaż.
 - 2.4 Lampy halogenowe 2 sztuki (2 x 150 W).
 - 2.5 Szttywny kufer – trybunka do transportu konstrukcji i grafiki pełniący funkcję ludy.
 - 2.6 Błat drewniany do kufra.
 - 2.7 Grafika na kufer.
 - 2.8 Grafika: druk wykonany technologią cyfrową, w pełnym kolorze, w rozdzielczości 1440 dpi, na podkładach polipropylenowych z laminatem strukturalnym zabezpieczającym grafikę przed uszkodzeniami mechanicznymi.
 - 2.9 Gwarancja: 24 miesiące.
- #### 3. WYMAGANIA DOTYCZĄCE ZAMÓWIENIA ŚCIANKI WYSTAWIENNICZEJ
- 3.1 Ścianki nie powinny posiadać zarysowań, przebarwień, pęknięć, innych widocznych uszkodzeń.
 - 3.2 Poszczególne elementy powinny być dobrze do siebie dopasowane; bez szczelin między elementami.
 - 3.3 Graficzne elementy powinny być nie rozmazane, nie popękane, nie ścierać się i nie zmieniać kolorów podczas pocierania i mycia.
 - 3.4 Krawędzie ścianek powinny być prawidłowo wykończone tzn. nie powinny być ostro zakończone i nie powinny nieść niebezpieczeństwa skaleczeń.
- #### 4. WARUNKI WSPÓŁPRACY I ZASADY AKCEPTACJI ZAMÓWIENIA ŚCIANKI WYSTAWIENNICZEJ
- 4.1 Wykonawca i Zamawiający wyznaczą imiennie osoby odpowiedzialne za kontakty pomiędzy stronami (m.in. przekazywanie informacji i wskazówek, zgłaszanie uwag). Kontakty pomiędzy stronami odbywać się będą w formie elektronicznej i/lub telefonicznej.

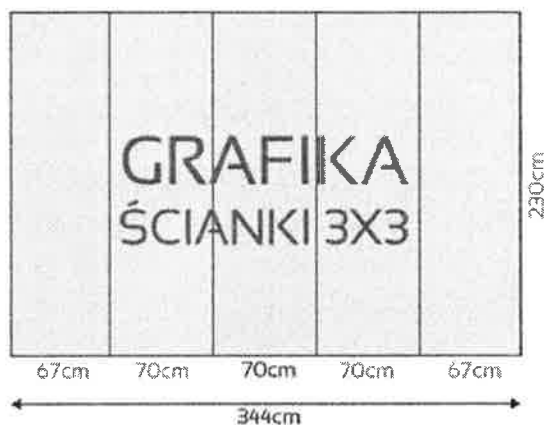
- 4.2 Po podpisaniu umowy na realizację zamówienia, Zamawiający prześle wskazówki i materiały (logotypy) do wykonania projektów graficznych.
- 4.3 Wykonawca przedstawi do akceptacji Zamawiającego projekt graficzny ścianki i kufra. Zamawiający może wносить uwagi i zastrzeżenia do projektu. Ustalenia pomiędzy Zamawiającym a Wykonawcą poprzedzą sformułowanie ostatecznego projektu. Produkt końcowy musi być zgodny z zaakceptowanym projektem.
- 4.4 Wykonawca prześle Zamawiającemu wszelkie prawa autorskie do wykonanych projektów graficznych.
- 4.5 Termin realizacji: do 30.05.2018 r.
- 4.6 Zdjęcia poglądowe poniżej:

Fotografia nr 1

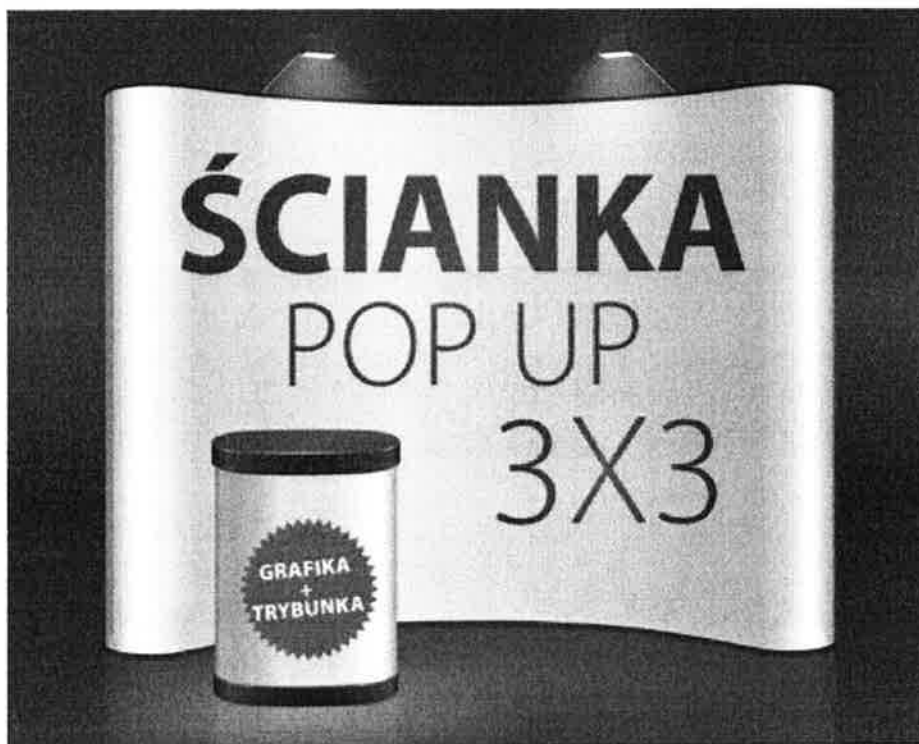
Widok grafiki od frontu i z boków



Podział całości na panele graficzne



Fotografia nr 2



5. SZCZEGÓŁY ZAMÓWIENIA STOJAKA REKLAMOWEGO

5.1 6 przegród na foldery reklamowe dostosowanych do formatu A4.

5.2 Wysokość 160 cm (+/-10 cm).

5.3 Materiał: metal.

5.4 Kolor: szary lub srebrny.

5.5 Łatwy montaż, szybko rozkładany,

5.6 W górnej części stojaka tabliczka z logo Zamawiającego.

5.7 W komplecie musi być walizka/torba transportowa.

5.8 Gwarancja min. 12 miesięcy.

5.9 Wykonawca przedstawi 3 modele do wyboru Zamawiającego.

6 WARUNKI WSPÓŁPRACY DOTYCZĄCE ZAMÓWIENIA STOJAKA REKLAMOWEGO

6.1 Wykonawca i Zamawiający wyznaczają imiennie osoby odpowiedzialne za kontakty pomiędzy stronami (m.in. przekazywanie informacji i wskazówek, zgłaszanie uwag). Kontakty pomiędzy stronami odbywać się będą w formie elektronicznej i/lub telefonicznej.

6.2 Wykonawca przedstawi do akceptacji Zamawiającego propozycję stojaka reklamowego. Zamawiający może wносить uwagi i zastrzeżenia do projektu. Ustalenia pomiędzy Zamawiającym a Wykonawcą poprzedzą sformułowanie ostatecznego projektu. Produkt końcowy musi być zgodny z zaakceptowanym projektem.

6.3 Termin realizacji: do 30.05.2018 r.

Cześć II

1. PRZEDMIOT ZAMÓWIENIA

Przedmiotem zamówienia jest przygotowanie projektu graficznego i wykonanie:

1. toreb papierowych,
2. toreb prezentowych,
3. notesów,
4. długopisów,
5. naklejek.

1. SZCZEGÓŁY ZAMÓWIENIA TOREB PAPIEROWYCH

2.1 uchwyt skręcany,

2.2 papier EKO,

2.3 Nadruk: na jednej stronie jedno logo, na drugiej stronie drugie logo (logotypy w załączeniu),

2.4 Kolory z Pantone, ewentualnie z poddrukami (opis kolorów w załączonym pliku PDF z logo),

2.5 Wielkość nadruku: 55-70% szerokości torby, 45-50% wysokości torby (projekt do zatwierdzenia przez zamawiającego przed produkcją),

2.6 Gramatura 90-120g,

2.7 Rozmiary i ilość sztuk:

Wielkość (szerokość x wysokość):	Głębokość	Ilość (szt.)
18 x 23 cm x 15 (+/- 3 cm)	8 cm (+/- 0,5 cm)	300
25 x 32 cm (+/- 3 cm)	15 cm (+/- 0,5 cm)	300

3. SZCZEGÓŁY ZAMÓWIENIA TOREB PREZENTOWYCH

3.1 Uchwyt sznurkowy (bawełniany lub syntetyczny) – długość 45-50 cm,

3.2 Papier:

3.2.1 Kreda mat + folia mat

3.2.2 Gramatura: 150-170/m²

3.3 Kolor torby i sznurka – biały,

3.4 Usztywnienia: dno i zakładka górna – karton 430-450g/m²,

3.5 Nadruk: na jednej stronie torby logo Mazowieckiej Ekonomii Społecznej oraz adres strony internetowej www.es.mcps-efs.pl, na drugiej stronie logo Mazowieckiego Centrum Ekonomii Społecznej oraz adres strony internetowej www.mcps.com.pl (logotypy w załączeniu),

3.6 Kolory z Pantone, ewentualnie z poddrukiem (opis kolorów w załączonym pliku PDF z logo),

3.7 Wielkość nadruku: 30-50% szerokości torby, 30-40% wysokości torby (projekt do zatwierdzenia przez Zamawiającego przed produkcją),

3.8 Rozmiary i ilość sztuk:

Wielkość (szerokość x wysokość):	Głębokość	Ilość (szt.)
27 x 34 cm (+/- 3 cm)	15 cm (+/- 0,5 cm)	1000

4. SZCZEGÓŁY ZAMÓWIENIA NOTESÓW

4.1 Notes spiralowany – spirala z boku, po lewej stronie notesu,

4.2 Okładka: karton o gramaturze min. 320-350 g/m²,

4.3 1000 szt.,

4.4 Format A4,

4.5 128 stron,

4.6 Zadruk jednostronny,

4.7 Kolor okładki, spirali i kartek w środku – biały,

4.8 Na okładce ma się znajdować wycięte laserowo logo Mazowieckiej Ekonomii Społecznej w wielkości 55-70% szerokości okładki i 45-50% wysokości okładki (projekt do zatwierdzenia przez zamawiającego przed produkcją). Na drugiej kartce dokładnie w tym samym miejscu i w tej samej wielkości powinno być wydrukowane logo Mazowieckiej Ekonomii Społecznej w pełnej kolorystyce. W załączeniu logotyp z opisem kolorów,



4.9 Na okładce tylnej będą znajdowały się następujące logotypy:

Mazowieckie Centrum Polityki Społecznej



„Mazowsze serce Polski”



4.10 Na pierwszej stronie kartek notatnika w górnej części będzie znajdował się nadruk w postaci znaku wodnego o treści: „W ekonomii społecznej liczą się ludzie”. Napis będzie w jednym kolorze – niebieskim lub szarym (projekt do zatwierdzenia przez zamawiającego przed produkcją). Pozostała część kartki gładka, bez nadruku,

4.11 Druga strona kartek notesu – gładka, bez nadruku.

4.12 Zdjęcie poglądowe:

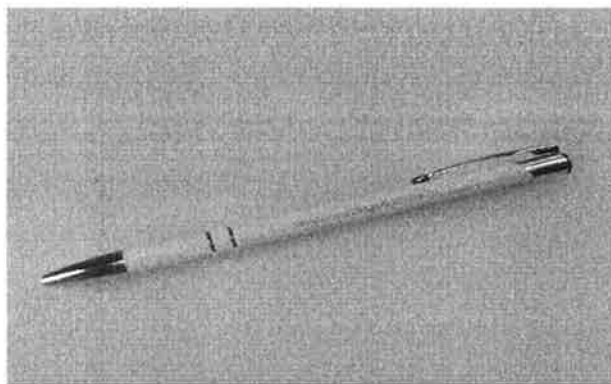


5. SZCZEGÓŁY ZAMÓWIENIA DŁUGOPISÓW

5.1 1000 szt.

5.2 Wymiary: dł.140mm x Ø 7 mm.

- 5.3 Projekt graficzny i nadruk na długopisie.
- 5.4 Kolor długopisu: biały.
- 5.5 Nadruk: jednostronny, kombinacja 2 monochromatycznych logo: Mazowieckiej Ekonomii Społecznej oraz Mazowieckiego Centrum Polityki Społecznej.
- 5.6 Wielkość nadruku: dostosowana do wielkości długopisu (największy możliwy do wykonania nadruk), wszystkie napisy/podpisy muszą być czytelne.
- 5.7 Wkład długopisu: kolor niebieski.
- 5.8 Wykonawca przedstawi 3 modele do wyboru Zamawiającego.
- 5.9 Zdjęcia poglądowe poniżej.



6. SZCZEGÓŁY ZAMÓWIENIA NAKLEJEK

- 6.1 Rozmiar i ilość: 12 x 14 cm (+/- 0,5 cm) - 1500 szt.
- 6.2 Naklejki będą nadrukowane na folii o sile klejenia na nie mniej niż 16 N/25 mm
- 6.3 Druk kolorowy z Pantone (opis kolorów w załączonym pliku PDF z logo)
- 6.4 Naklejki będą miały kształt logo (żarówki). Podany rozmiar formatu to rozmiar prostokąta, w który wpisane jest logo – właściwy kształt naklejki.
- 6.5 Naklejki będą pocięte z arkuszy na pojedyncze naklejki.
- 6.6 Wykonawca wytnie naklejki w kształcie logo (tzw. wykrojnik)
- 6.7 Naklejki będą rycowane tzn. ze specjalnym nacięciem ułatwiającym odklejenie z papieru.
- 6.8 Zostanie zastosowany druk cyfrowy (ze względu na małe litery w logotypie)
- 6.9 Wykonawca na podstawie wzoru przekazanego przez Zamawiającego przygotowuje plik graficzny do druku.
- 6.10 Wykonawca wydrukuje naklejki na podstawie pliku graficznego zaakceptowanego przez Zamawiającego.
- 6.11 Wykonawca dostarczy naklejki o siedziby Mazowieckiego Centrum Polityki Społecznej w Warszawie, ul. Nowogrodzka 62a., VI piętro.